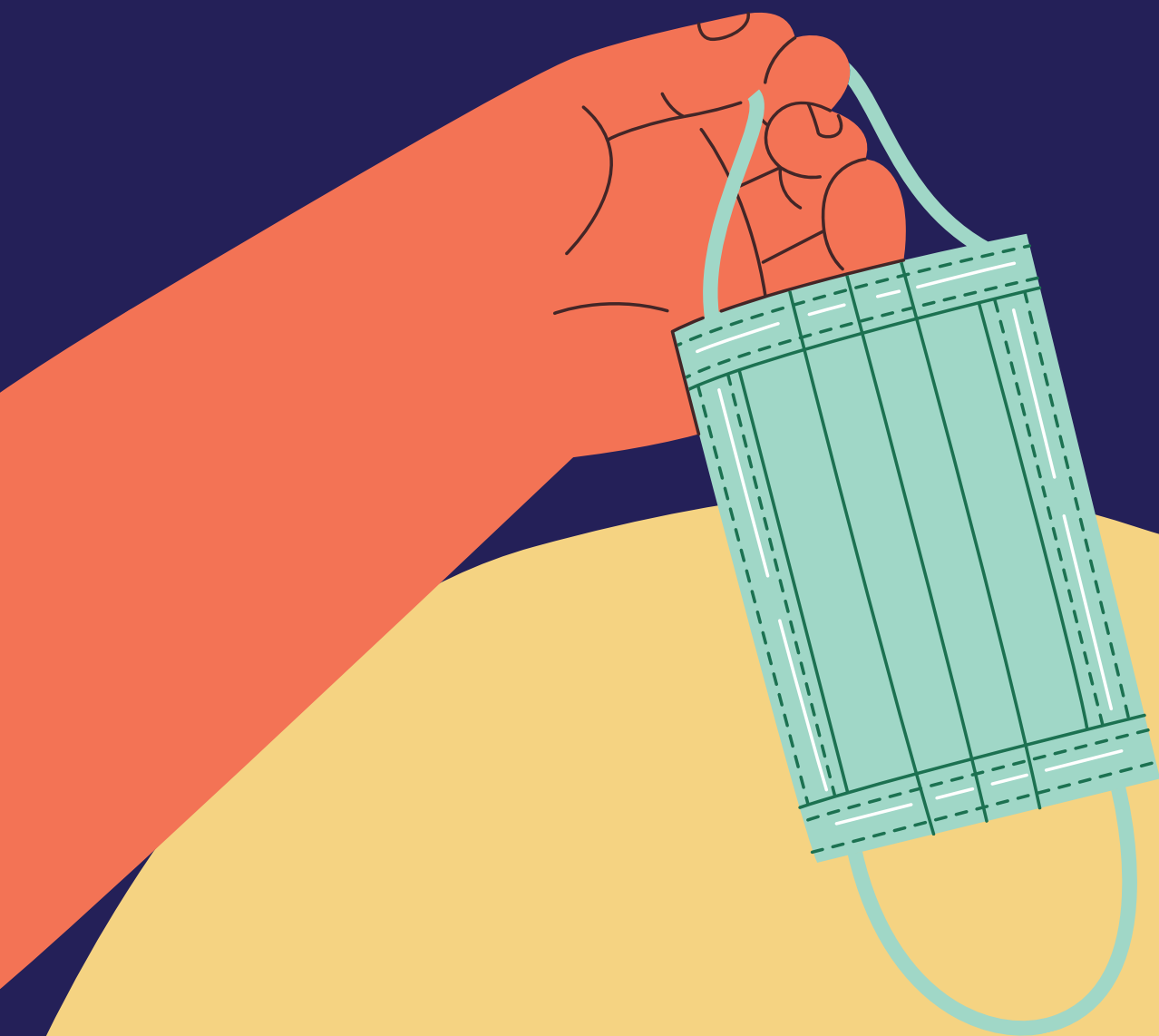


Одягни  
маску на  
перерві!



# ЯК НОСИТИ МАСКУ:

- Ретельно вимий руки з милом, перш ніж торкатися маски



- Одягни маску: вона має прикривати ніс та рот

- Не торкайся маски
- Використовуй ремінці (резинки), щоб зняти маску
- Не зберігай маску в кишені чи на парті, а подалі від оточення та будь-якої поверхні
- Використовуй чисту маску щоденно

